



Инвестиционная привлекательность

города Кирова-Чепецка

2024 год

Географическое описание

город Кирово-Чепецк



Площадь города – 53,37 кв. км



Численность населения на 01.01.2024 – 64 734 человека



Расположен в центре Кировской области



в 40 км от областного центра, г. Киров



Граничит с шестью районами Кировской области

Преимущества

город Кирово-Чепецк



1

• **Выгодное транспортное и географическое расположение**

2

• **Развитая экономика**

3

• **Развитая инфраструктура**

4

• **Кадровый потенциал**

5

• **Свободные инвестиционные площадки**

Транспортная доступность

город Кирово-Чепецк



Железнодорожное
сообщение -
станция «Чепецкая»
Горьковской
железной дороги
станция «Лянгасово»
(узловая сортировочная)
в 45 км



До аэропорта
в г. Кирове – 59 км
в г. Казани – 437 км



Расстояние до крупных
городов РФ:
г. Москва - 992 км
г. Казань - 416 км
г. Ижевск - 367 км
г. Киров - 40 км
г. Йошкар-Ола - 328 км
г. Нижний Новгород - 600 км
г. Уфа - 708 км

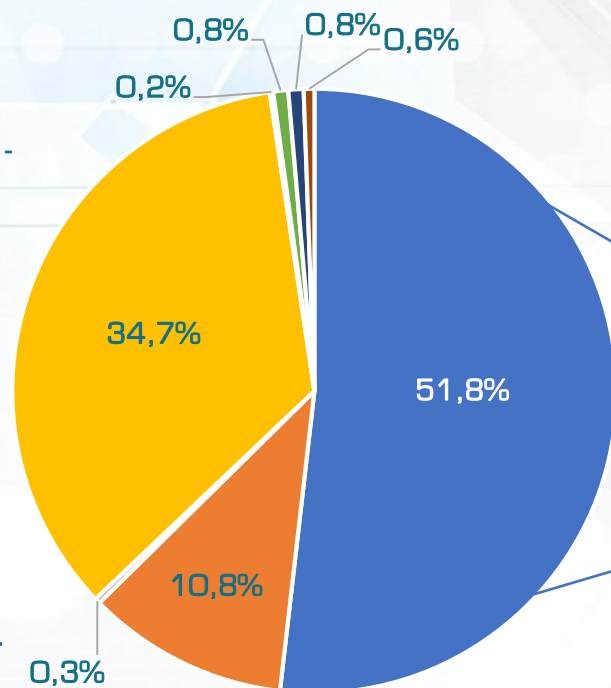
Структура экономики

город Кирово-Чепецк

Объем отгруженных товаров промышленного производства, выполненных работ и услуг собственными силами в муниципальном образовании за 2023 год – 91 487,6 млн. рублей

Оборот организаций города за 2023 год – 136 702,3 млн. рублей

- Обрабатывающие производства - 70 843,7 млн. руб.
- Обеспечение электроэнергией, газом, паром - 14 752,2 млн. руб.
- Водоснабжение, водоотведение, сбор и утилизация отходов - 397,4 млн. руб.
- Торговля оптовая и розничная - 47 472,4 млн. руб.
- Строительство - 247,5 млн. руб.
- Транспортировка и хранение - 1 096,9 млн. руб.
- Деятельность в области здравоохранения и соц. услуг - 1 113,2 млн. руб.
- Прочее - 779,1 млн. руб.



Субъектов малого и среднего предпринимательства, единиц

Всего 2303

Средних 6

Малых и микро 1079

ИП 1218

Инфраструктура

город Кирово-Чепецк



социальная

детские сады
школы
больницы
библиотеки
объекты спорта
учреждения культуры
кванториум
социальная поддержка

транспортная

автовокзал
наплавной мост
автомобильные дороги
железная дорога

инженерная

энергосети
водоснабжение
теплоснабжение
газоснабжение
водоотведение

информационная

почтовая связь
телефон
сотовая связь
интернет
СМИ

туристическая

общегородские праздники
музеи
событийные мероприятия



Кадровый потенциал

город Кирово-Чепецк

Распределение постоянного населения по возрастным группам



22

- дошкольных образовательных организаций

13

- общеобразовательных организаций

6

- учреждений дополнительного образования

2

- учреждения профессионального образования

- автомобильно-промышленный колледж
- техникум народного хозяйства

44 109 рублей

- среднемесячная заработная плата, начисленная работникам предприятий города за 2023 год

0,29 %

- уровень безработицы по городу на 01.01.2024

97 человек

- численность безработных на 01.01.2024



Меры поддержки (муниципальный уровень)

город Кирово-Чепецк

Обращение в
администрацию города

Консультирование, анализ
проекта

Подбор подходящих мер
поддержки

Допускается обращение как с готовым
бизнес-планом, так и с бизнес-идеей

Осуществляется первичная
консультация, проводится совместный
анализ проекта, определяются
потребности в мерах финансовой и
методической поддержки,
производственных площадях

Формируется перечень институтов
развития и мер поддержки в
соответствии с параметрами
инвестиционного проекта

Бухгалтерские услуги, займы, семинары,
образовательные курсы, имущественная
поддержка, консультации



КИРОВО-ЧЕПЕЦКИЙ МУНИЦИПАЛЬНЫЙ ФОНД
ПОДДЕРЖКИ МАЛОГО И СРЕДНЕГО
ПРЕДПРИНИМАТЕЛЬСТВА
(МИКРОКРЕДИТНАЯ КОМПАНИЯ)

<http://фонд-пп.рф/>

Кирово-Чепецкий муниципальный фонд поддержки малого
предпринимательства (КЧ МФПМП)
г. Кирово-Чепецк, ул. Школьная, 12а (Бизнес Центр)
тел. 8 (83361) 6-15-58
Директор КЧ МФПМП Чувашев Андрей Анатольевич

Меры поддержки (региональный уровень)

город Кирово-Чепецк

Гранты субъектам МСП, занимающимся социально значимыми видами деятельности, или субъектам МСП, созданным физическими лицами в возрасте до 25 лет включительно



Министерство промышленности, предпринимательства и торговли Кировской области

<https://prom.kirovreg.ru>

Льготное кредитование. Гарантийное кредитование
Информационно-консультационные услуги, направленные на содействие развитию субъектов МСП

Образовательные услуги

Информационно-консультационные услуги, направленные на содействие развитию территориальных кластеров Кировской области

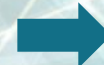


Кировский областной
ФОНД ПОДДЕРЖКИ
ПРЕДПРИНИМАТЕЛЬСТВА
(КОФПМСР МКК)

<https://kfpp.ru>

Антикризисные меры для бизнеса
Онлайн-сервисы для организации удалённой работы
«Горячие линии» для консультаций субъектов МСП

Цифровая платформа - представление услуг для предпринимателей в электронном виде



объект инфраструктуры
поддержки МСП

Региональный Центр
«Мой бизнес»

<https://мойбизнес-43.рф>

Предоставление информационно-консультационной поддержки инвесторам, комплексное сопровождение инвесторов в моногородах Кировской области, оказание прочей консультационно-методической помощи в целях реализации инвестиционной деятельности.



Агентство инвестиционного развития
Кировской области

https://vk.com/club_armko

Информирование, консультирование, семинары, мастер-классы, патентные и маркетинговые исследования, подготовка и экспертиза экспортного контракта, поиск иностранного партнера, бизнес-миссии, международные выставки



АНО «Центр поддержки экспорта»

<http://exportkirov.ru>

Меры поддержки (федеральный уровень)

город Кирово-Чепецк

Финансирование расходов по экспортному контракту, компенсация части затрат на транспортировку продукции, финансирование текущих расходов по экспортным поставкам



<https://www.exportcenter.ru>

Финансирование инвестиционных проектов (в форме займов от 5 до 1000 млн. рублей – 1% годовых на срок до 15 лет под гарантию АО «Корпорация МСП» и/или банковскую гарантию, свыше 250 млн рублей до 1000 млн. рублей – 5% годовых на срок до 15 лет под иное обеспечение в соответствии с требованиями ВЭБ.РФ, софинансирование расходов субъектов РФ на объекты инфраструктуры, необходимых для реализации новых инвестиционных проектов



Государственная корпорация развития «ВЭБ.РФ»

<https://вэб.рф>

Финансовая, кредитная, лизинговая поддержка

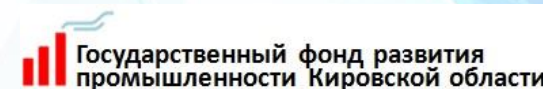


<https://corpmsp.ru>

Программа льготных займов, субсидии промпредприятиям на уплату процентов по кредитам, финансовое обеспечение лизинговых проектов



<https://frprf.ru>



<https://frp.kirovreg.ru/>

Инвестиционные проекты

город Кирово-Чепецк

2022-2025

Строительство нового цеха по производству «Карбамидоформальдегидной смолы»

2023-2025

Строительство собственного источника тепловой энергии

2021-2023

Создание импортозамещающего производства высокотехнологичных медицинских изделий

2024-2027

Создание предприятия по производству многофункционального битумного компаунда и термопластичных компаундов с применением вторичных (полимерных) ресурсов

2023

Создание производства по восстановлению бывшей в употреблении трубной продукции, приведению ее до повторного применения в соответствии с ГОСТ Р 55934-2013

2023-2027

Производство гофрокартона и гофроупаковки

2024-2027

Проект в области производства парфюмерно-косметической продукции





Инвестиционные площадки

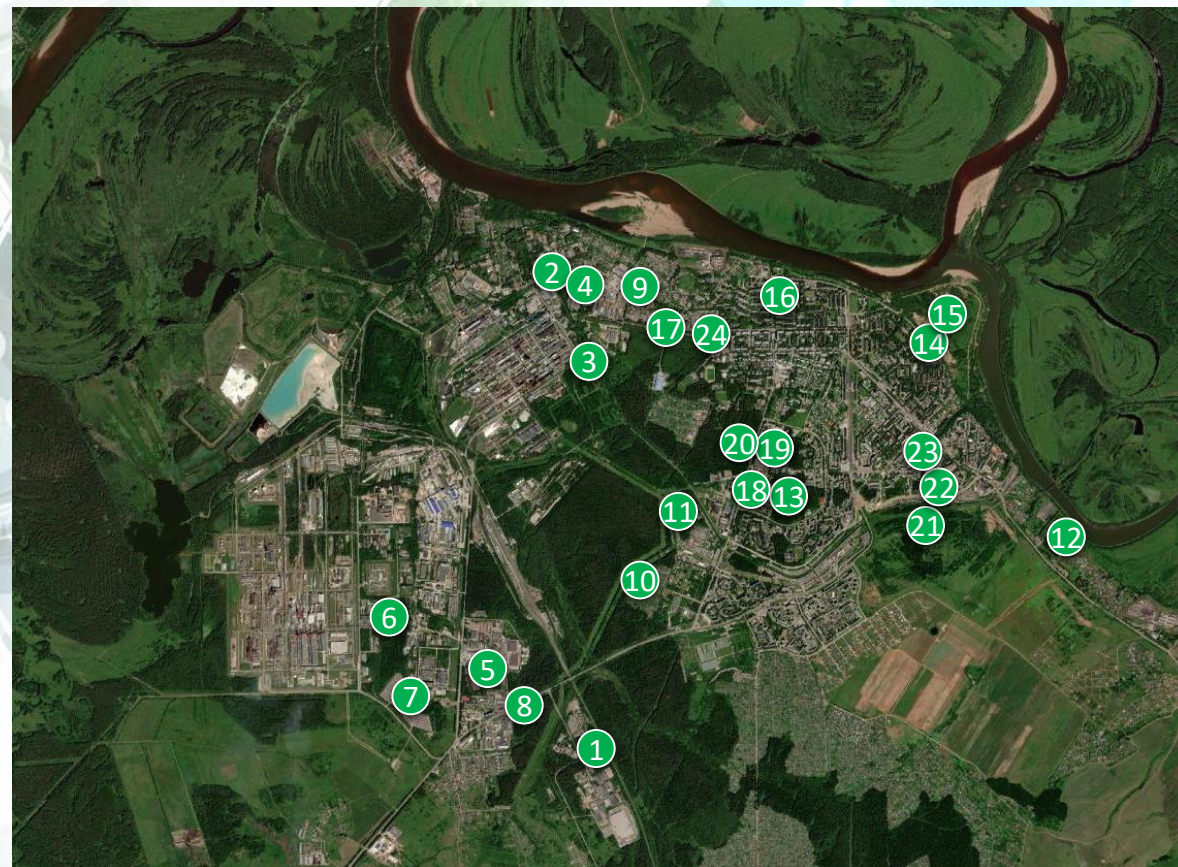
города Кирово-Чепецка

Инвестиционные площадки

Моногород Кирово-Чепецк

● Предлагаемые инвестиционные площадки

1 – 43:42:000067:512	13 – 43:42:300057
2 – 43:42:000012:26	14 – 43:42:000055
3 – 43:42:000023:239	15 – 43:42:300056
4 – 43:42:000013:260	16 – 43:42:000031:94
5 – 43:42:000042	17 – 43:42:000026
6 – 43:42:000042:518	18 – 43:42:300057
7 – 43:42:000042:2066	19 – 43:42:000051:85
8 – 43:42:000043:127	20 – 43:42:000051:86
9 – 43:42:000028:166	21 – 43:42:300071
10 – 43:42:000060	22 – 43:42:000053:4322
11 – 43:42:000047:53	23 – 43:42:000053
12 – 43:42:000072	24 – 43:42:000030:37



Приложение (инвестиционные площадки)

моногород Кирово-Чепецк



Площадка № 1:

- Земельный участок, кадастровый квартал: 43:42:000067:512, зданий и сооружений на земельном участке нет
- Категория земель: земли населенных пунктов
- Разрешенное использование: производственная деятельность
- Площадь: 5 га
- Вид права: государственная собственность не разграничена
- Ограничения (обременения): нет
- Условия предоставления: аренда

Транспортная доступность объекта:

- Проезд к объекту по внутриквартальной дороге расположен в производственной зоне (складское хозяйство)
- Расстояние до города Кирова – 30 км
- Расстояние до города Йошкар-Ола – 383 км
- Расстояние до ж/д станции – 18 км (ж/д станция Просница Кирово-Чепецкий район)
- Расстояние до автодороги регионального значения – 2,7 км

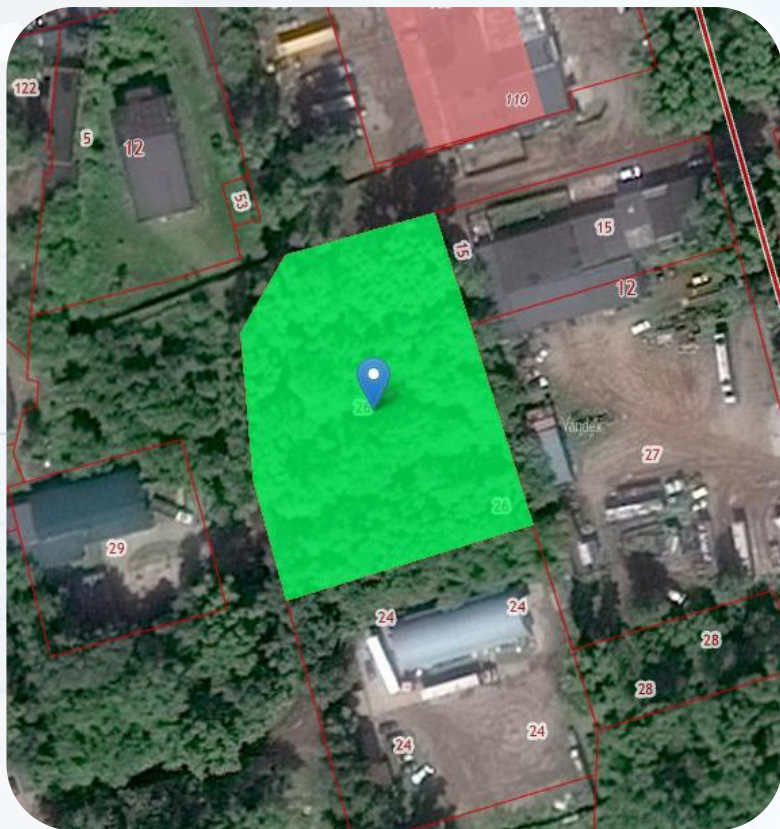
Инфраструктура:

- Газоснабжение – ГРС Кирово-Чепецк, максимальная нагрузка 5,0 м³/час, получение большего объема возможно
- Теплоснабжение – подключение возможно к тепломагистрالي ф500 мм в ТК 7-12
- Электроэнергия – имеется техническая возможность подключения к электрическим сетям
- Водоснабжение – возможность подключения к сети холодного водоснабжения имеется
- Водоотведение – отсутствует сеть ливневой канализации, возможность подключения к сетям хозяйственно-бытовой канализации имеется

Контактное лицо: Кулакова Татьяна Петровна – начальник управления архитектуры, строительства и землеустройства администрации города Кирово-Чепецка, т. 8 (83361) 4-50-50 (доб. 1060)

Приложение (инвестиционные площадки)

моногород Кирово-Чепецк



Площадка № 2:

- Земельный участок, кадастровый номер: 43:42:000012:26, зданий и сооружений на земельном участке нет
- Категория земель: земли населенных пунктов
- Разрешенное использование: производственная деятельность
- Площадь: 0,43 га
- Вид права: государственная собственность не разграничена
- Ограничения (обременения): нет
- Условия предоставления: аренда

Транспортная доступность объекта:

- Проезд к объекту по внутриквартальной дороге расположен в производственной зоне
- Расстояние до города Кирова – 30 км
- Расстояние до города Йошкар-Ола – 383 км
- Расстояние до ж/д станции – 18 км (ж/д станция Просница Кирово-Чепецкий район)
- Расстояние до автодороги регионального значения – 8,0 км

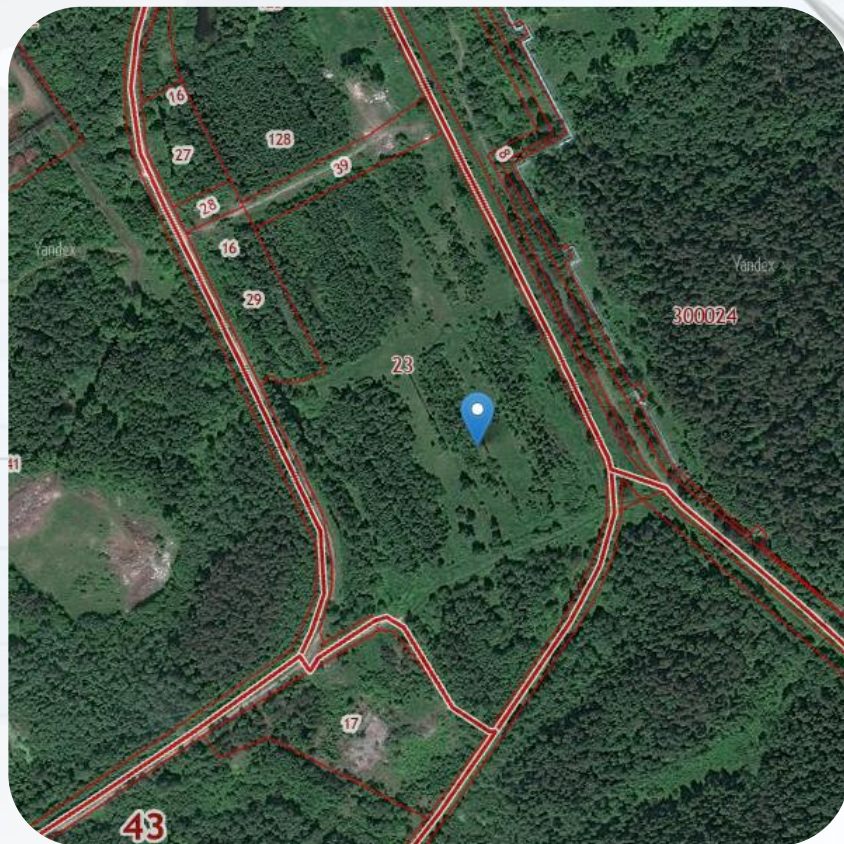
Инфраструктура:

- Теплоснабжение – подключение возможно от тепловой сети абонента при наличии согласования и снятия технических ограничений
- Газоснабжение – ГРС Кирово-Чепецк, максимальная нагрузка 5,0 м³/час, получение большего объема возможно
- Электроэнергия – имеется техническая возможность подключения к электрическим сетям
- Водоснабжение – возможность подключения к сети холодного водоснабжения имеется
- Водоотведение – отсутствует сеть ливневой канализации, возможность подключения к сетям хозяйственно-бытовой канализации имеется

Контактное лицо: Кулакова Татьяна Петровна – начальник управления архитектуры, строительства и землеустройства администрации города Кирово-Чепецка, т. 8 (83361) 4-50-50 (доб. 1060)

Приложение (инвестиционные площадки)

моногород Кирово-Чепецк



Площадка № 3:

- Земельный участок, кадастровый квартал: 43:42:000023:239, зданий и сооружений на земельном участке нет
- Категория земель: земли населенных пунктов
- Разрешенное использование: производственная деятельность
- Площадь: 7,6 га
- Вид права: государственная собственность не разграничена
- Ограничения (обременения): нет
- Условия предоставления: аренда

Транспортная доступность объекта:

- Проезд к объекту по внутриквартальной дороге расположен в производственной зоне (складское хозяйство)
- Расстояние до города Кирова – 30 км
- Расстояние до города Йошкар-Ола – 383 км
- Расстояние до ж/д станции – 18 км (ж/д станция Просница Кирово-Чепецкий район)
- Расстояние до автодороги регионального значения – 4,9 км

Инфраструктура:

- Газоснабжение – ГРС Кирово-Чепецк, максимальная нагрузка 5,0 м³/час, получение большего объема возможно
- Теплоснабжение – подключение возможно к тепломагистрالي ф700 мм у 7НО-16
- Электроэнергия – имеется техническая возможность подключения к электрическим сетям
- Водоснабжение – возможность подключения к сети холодного водоснабжения имеется
- Водоотведение – отсутствует сеть ливневой канализации, возможность подключения к сетям хозяйственно-бытовой канализации имеется

Контактное лицо: Кулакова Татьяна Петровна – начальник управления архитектуры, строительства и землеустройства администрации города Кирово-Чепецка, т. 8 (83361) 4-50-50 (доб. 1060)

Приложение (инвестиционные площадки)

моногород Кирово-Чепецк



Площадка № 4:

- Земельный участок, кадастровый номер: 43:42:000013:260, зданий и сооружений на земельном участке нет
- Категория земель: земли населенных пунктов
- Разрешенное использование: производственная деятельность
- Площадь: 0,13 га
- Вид права: государственная собственность, не разграничена
- Ограничения (обременения): нет
- Условия предоставления: аренда

Транспортная доступность объекта:

- Проезд к объекту по внутриквартальной дороге расположен в производственной зоне
- Расстояние до города Кирова – 30 км
- Расстояние до города Йошкар-Ола – 383 км
- Расстояние до ж/д станции – 18 км (ж/д станция Просница Кирово-Чепецкий район)
- Расстояние до автодороги регионального значения – 8,0 км

Инфраструктура:

- Теплоснабжение – подключение возможно к теплотрассе 2Ду200мм, тепловая камера КТ А-7
- Газоснабжение – ГРС Кирово-Чепецк, максимальная нагрузка 5,0 м³/час, получение большего объема возможно
- Электроэнергия – воздушная линия 0,4 кВ и рядом с участком кабельная линия напряжением 6кВ, техническая возможность присоединения доп. мощности к электрическим сетям имеется
- Водоснабжение – возможность подключения к сети холодного водоснабжения имеется
- Водоотведение – возможность подключения к сети хоз. бытовой канализации имеется

Контактное лицо: Кулакова Татьяна Петровна – начальник управления архитектуры, строительства и землеустройства администрации города Кирово-Чепецка, т. 8 (83361) 4-50-50 (доб. 1060)



Площадка № 5:

- Земельный участок, кадастровый номер: 43:42:000042, зданий и сооружений на земельном участке нет
- Категория земель: земли населенных пунктов
- Разрешенное использование: для размещения производственно-коммунальных и коммунально-складских предприятий IV класса опасности
- Площадь: 3,3 га
- Вид права: государственная собственность, не разграничена
- Ограничения (обременения): нет
- Условия предоставления: аренда

Транспортная доступность объекта:

- Имеется автомобильная дорога (асфальт)
- Расстояние до города Кирова – 30 км
- Расстояние до города Йошкар-Ола – 383 км
- Расстояние до ж/д станции – 18 км (ж/д станция Просница Кирово-Чепецкий район)
- Расстояние до автодороги регионального значения – 0,5 км

Характеристика инфраструктуры:

- Газоснабжение – ГРС Кирово-Чепецк, максимальная нагрузка 5,0 м³/час, получение большего объема возможно
- Теплоснабжение – подключение возможно к тепломагистральной БСИ у 11НО-66
- Электроэнергия – имеется техническая возможность подключения к электрическим сетям
- Водоснабжение – возможность подключения к сети холодного водоснабжения имеется
- Водоотведение – возможность подключения к сети хоз. бытовой канализации имеется

Контактное лицо: Кулакова Татьяна Петровна – начальник управления архитектуры, строительства и землеустройства администрации города Кирово-Чепецка, т. 8 (83361) 4-50-50 (доб. 1060)

Приложение (инвестиционные площадки)

моногород Кирово-Чепецк



Площадка № 6:

- Земельный участок, кадастровый номер: 43:42:000042:518, зданий и сооружений на земельном участке нет
- Категория земель: земли населенных пунктов
- Разрешенное использование: для размещения производственно-коммунальных и коммунально-складских предприятий V класса опасности
- Площадь: 1,8 га
- Вид права: государственная собственность, не разграничена
- Ограничения (обременения): нет
- Условия предоставления: аренда

Транспортная доступность объекта:

- Имеется автомобильная дорога (асфальт)
- Расстояние до города Кирова – 30 км
- Расстояние до города Йошкар-Ола – 383 км
- Расстояние до ж/д станции – 18 км (ж/д станция Просница Кирово-Чепецкий район)
- Расстояние до автодороги регионального значения – 1,5 км

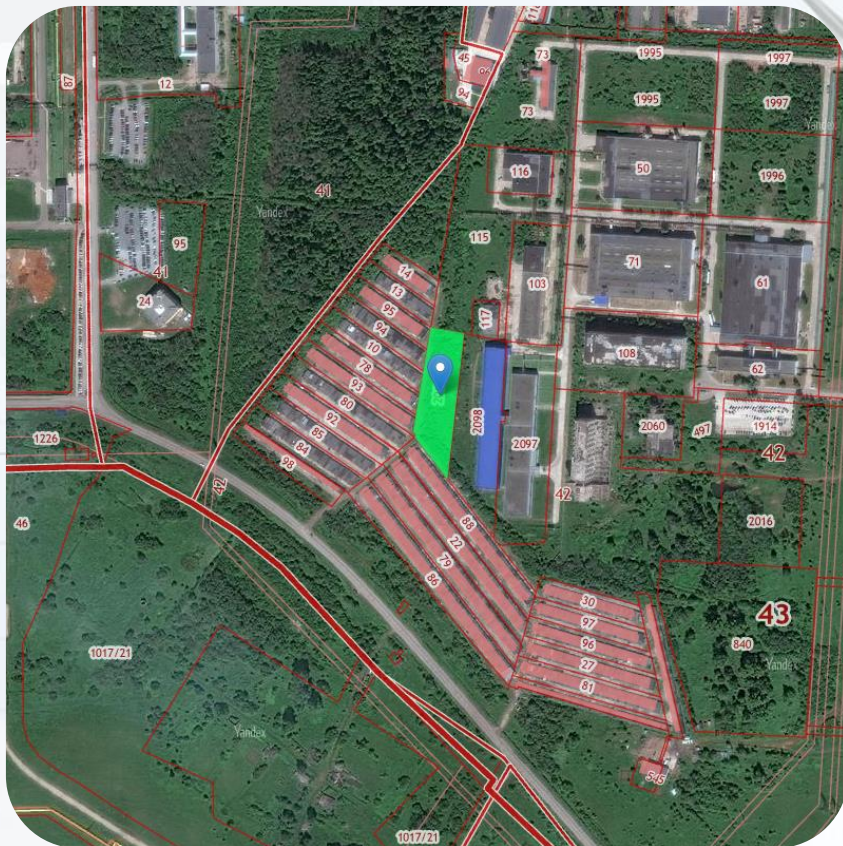
Инфраструктура:

- Газоснабжение – ГРС Кирово-Чепецк, максимальная нагрузка 5,0 м³/час, получение большего объема возможно
- Теплоснабжение – подключение возможно к тепломагистрالي БСИ у 11НО-58
- Электроэнергия – имеется техническая возможность подключения к электрическим сетям
- Водоснабжение – возможность подключения к сети холодного водоснабжения имеется
- Водоотведение – сеть ливневой канализации отсутствует

Контактное лицо: Кулакова Татьяна Петровна – начальник управления архитектуры, строительства и землеустройства администрации города Кирово-Чепецка, т. 8 (83361) 4-50-50 (доб. 1060)

Приложение (инвестиционные площадки)

моногород Кирово-Чепецк



Площадка № 7:

- Земельный участок, кадастровый номер: 43:42:000042:2066, зданий и сооружений на земельном участке нет
- Категория земель: земли населенных пунктов
- Разрешенное использование: производственная деятельность
- Площадь: 0,66 га
- Вид права: государственная собственность не разграничена
- Ограничения (обременения): нет
- Условия предоставления: аренда

Транспортная доступность объекта:

- Имеется автомобильная дорога (асфальт)
- Расстояние до города Кирова – 30 км
- Расстояние до города Йошкар-Ола – 383 км
- Расстояние до ж/д станции – 18 км (ж/д станция Просница Кирово-Чепецкий район)
- Расстояние до автодороги регионального значения – 0,9 км

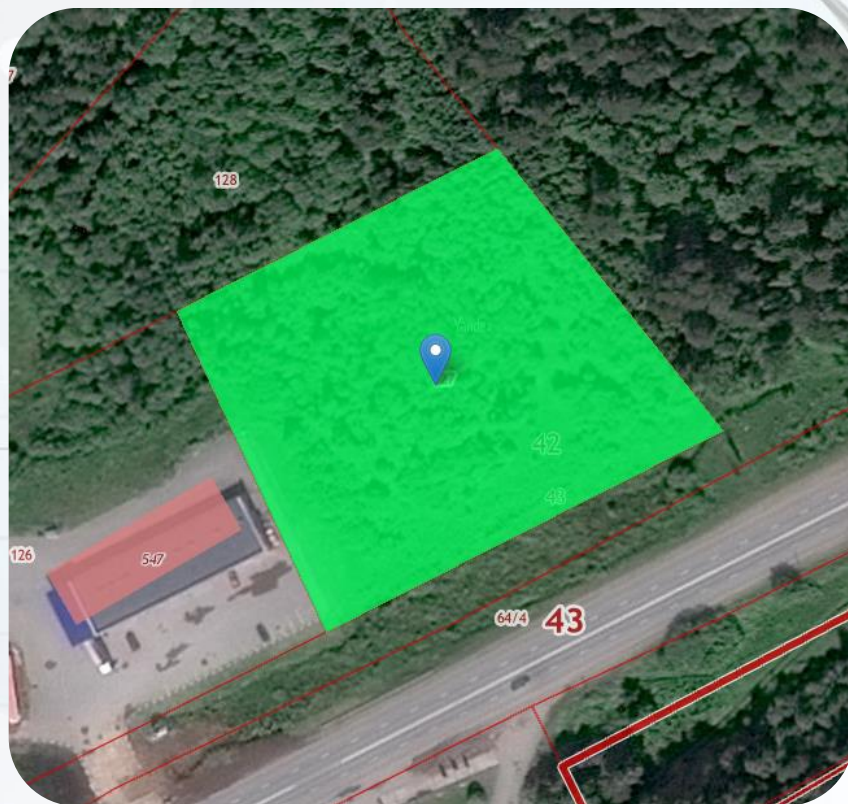
Инфраструктура:

- Газоснабжение – ГРС Кирово-Чепецк, максимальная нагрузка 5,0 м³/час, получение большего объема возможно
- Теплоснабжение – подключение возможно к тепломагистрале БСИ у 11НО-54
- Электроэнергия – техническая возможность присоединения доп. мощности к электрическим сетям имеется
- Водоснабжение – возможность подключения к сети холодного водоснабжения имеется
- Водоотведение – сеть ливневой канализации отсутствует

Контактное лицо: Кулакова Татьяна Петровна – начальник управления архитектуры, строительства и землеустройства администрации города Кирово-Чепецка, т. 8 (83361) 4-50-50 (доб. 1060)

Приложение (инвестиционные площадки)

моногород Кирово-Чепецк



Площадка № 8:

- Земельный участок, кадастровый номер: 43:42:000043:127, зданий и сооружений на земельном участке нет
- Категория земель: земли населенных пунктов
- Разрешенное использование: объекты придорожного сервиса
- Площадь: 0,82 га
- Вид права: государственная собственность не разграничена
- Ограничения (обременения): нет
- Условия предоставления: аренда

Транспортная доступность объекта:

- Проезд к объекту по внутриквартальной дороге расположен в производственной зоне
- Расстояние до города Кирова – 30 км
- Расстояние до города Йошкар-Ола – 383 км
- Расстояние до ж/д станции – 18 км (ж/д станция Просница Кирово-Чепецкий район)
- Расстояние до автодороги регионального значения – 1,0 км

Инфраструктура:

- Газоснабжение – ГРС Кирово-Чепецк, максимальная нагрузка 5,0 м³/час, получение большего объема возможно
- Теплоснабжение – подключение возможно к теплотрассе БСИ 2ДУ200 мм
- Электроэнергия – имеется техническая возможность подключения к электрическим сетям
- Водоснабжение – возможность подключения к сети холодного водоснабжения имеется
- Водоотведение – возможность подключения к сети хоз. бытовой канализации имеется

Контактное лицо: Кулакова Татьяна Петровна – начальник управления архитектуры, строительства и землеустройства администрации города Кирово-Чепецка, т. 8 (83361) 4-50-50 (доб. 1060)

Приложение (инвестиционные площадки)

моногород Кирово-Чепецк



Площадка № 9:

- Земельный участок, кадастровый номер: 43:42:000028:166, зданий и сооружений на земельном участке нет
- Категория земель: земли населенных пунктов
- Разрешенное использование: для строительства здания магазина
- Площадь: 0,2 га
- Вид права: государственная собственность не разграничена
- Ограничения (обременения): нет
- Условия предоставления: аренда

Транспортная доступность объекта:

- Проезд к объекту по грунтовой дороге
- Расстояние до города Кирова – 30 км
- Расстояние до города Йошкар-Ола – 383 км
- Расстояние до ж/д станции – 18 км (ж/д станция Просница Кирово-Чепецкий район)
- Расстояние до автодороги регионального значения – 7,6 км

Инфраструктура:

- Газоснабжение – ГРС Кирово-Чепецк, максимальная нагрузка 5,0 м³/час, получение большего объема возможно
- Теплоснабжение – техническая возможность подключения имеется
- Электроэнергия – имеется техническая возможность подключения к электрическим сетям
- Водоснабжение – возможность подключения к сети холодного водоснабжения имеется
- Водоотведение – отсутствует сеть ливневой канализации, возможность подключения имеется

Контактное лицо: Кулакова Татьяна Петровна – начальник управления архитектуры, строительства и землеустройства администрации города Кирово-Чепецка, т. 8 (83361) 4-50-50 (доб. 1060)

Приложение (инвестиционные площадки)

моногород Кирово-Чепецк



Площадка № 10:

- Земельный участок, кадастровый номер: 43:42:000060, зданий и сооружений на земельном участке нет
- Категория земель: земли населенных пунктов
- Разрешенное использование: для размещения крытых и открытых спортивных сооружений
- Площадь: 1,9 га
- Вид права: государственная собственность не разграничена
- Ограничения (обременения): нет
- Условия предоставления: аренда

Транспортная доступность объекта:

- Проезд к объекту по грунтовой дороге
- Расстояние до города Кирова – 30 км
- Расстояние до города Йошкар-Ола – 383 км
- Расстояние до ж/д станции – 18 км (ж/д станция Просница Кирово-Чепецкий район)
- Расстояние до автодороги регионального значения – 2,5 км

Инфраструктура:

- Газоснабжение – ГРС Кирово-Чепецк, максимальная нагрузка 5,0 м³/час, получение большего объема возможно
- Теплоснабжение – возможно подключение к теплотрассе ф500 мм ООО СХП «Чепецкие теплицы», требуется согласования от абонента
- Электроэнергия – имеется техническая возможность подключения к электрическим сетям
- Водоснабжение – возможность подключения к сети холодного водоснабжения имеется
- Водоотведение – возможность подключения к сети хоз. бытовой канализации имеется

Контактное лицо: Кулакова Татьяна Петровна – начальник управления архитектуры, строительства и землеустройства администрации города Кирово-Чепецка, т. 8 (83361) 4-50-50 (доб. 1060)

Приложение (инвестиционные площадки)

моногород Кирово-Чепецк



Площадка № 11:

- Земельный участок, кадастровый квартал: 43:42:000047:53, зданий и сооружений на земельном участке нет
- Категория земель: земли населенных пунктов
- Разрешенное использование: для размещения объектов торговли
- Площадь: 0,5 га
- Вид права: государственная собственность не разграничена
- Ограничения (обременения): нет
- Условия предоставления: аренда

Транспортная доступность объекта:

- Имеется автомобильная дорога (асфальт)
- Расстояние до города Кирова – 30 км
- Расстояние до города Йошкар-Ола – 383 км
- Расстояние до ж/д станции – 18 км (ж/д станция Просница Кирово-Чепецкий район)
- Расстояние до автодороги регионального значения – 4,1 км

Инфраструктура:

- Газоснабжение – ГРС Кирово-Чепецк, максимальная нагрузка 5,0 м³/час, получение большего объема возможно
- Теплоснабжение – возможно подключение к тепломагистрале ф700 мм в ТК 7-01А
- Электроэнергия – имеется техническая возможность подключения к электрическим сетям
- Водоснабжение – возможность подключения к сети холодного водоснабжения имеется
- Водоотведение – возможность подключения к сети хоз. бытовой канализации имеется

Контактное лицо: Кулакова Татьяна Петровна – начальник управления архитектуры, строительства и землеустройства администрации города Кирово-Чепецка, т. 8 (83361) 4-50-50 (доб. 1060)



Площадка № 12:

- Земельный участок, кадастровый номер: 43:42:000072, зданий и сооружений на земельном участке нет
- Категория земель: земли населенных пунктов
- Разрешенное использование: для размещения объектов торговли
- Площадь: 0,1 га
- Вид права: государственная собственность, не разграничена
- Ограничения (обременения): нет
- Условия предоставления: аренда

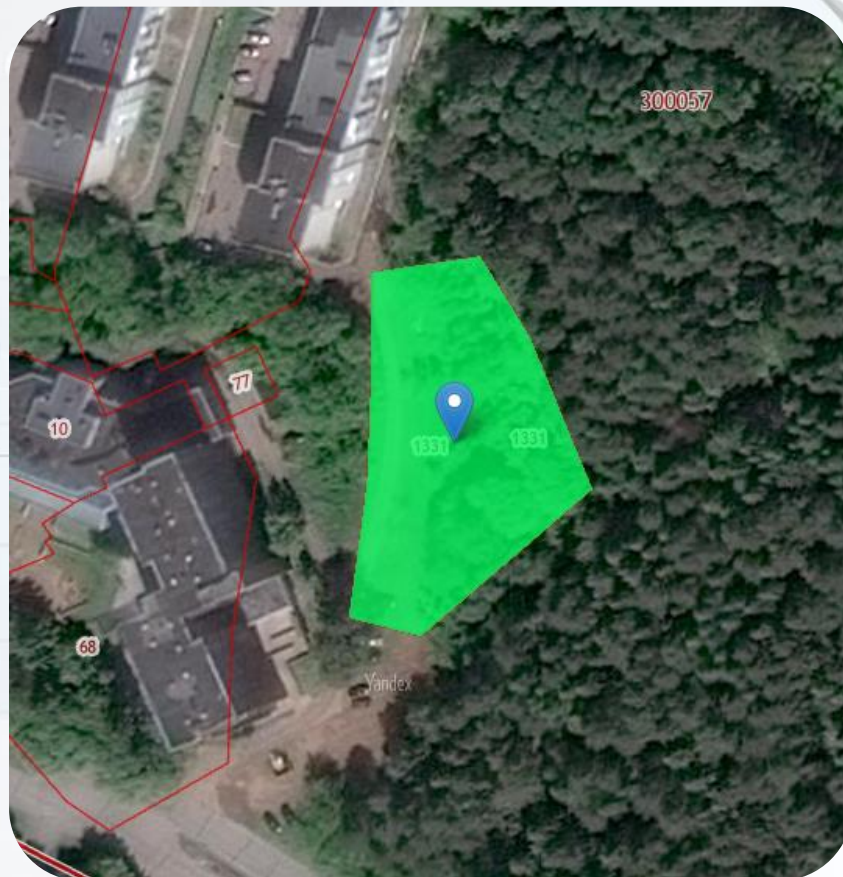
Транспортная доступность объекта:

- Имеется автомобильная дорога (асфальт)
- Расстояние до города Кирова – 30 км
- Расстояние до города Йошкар-Ола – 383 км
- Расстояние до ж/д станции – 18 км (ж/д станция Просница Кирово-Чепецкий район)
- Расстояние до автодороги регионального значения – 1,4 км

Инфраструктура:

- Газоснабжение – ГРС Кирово-Чепецк, максимальная нагрузка 5,0 м³/час, получение большего объема возможно
- Электроэнергия – имеется техническая возможность подключения к электрическим сетям
- Теплоснабжение - подключение объекта возможно к теплотрассе 2ДУ150мм, тепловая камера ТК 5-21
- Водоснабжение – возможность подключения к сети холодного водоснабжения имеется
- Водоотведение – возможность подключения к сети хоз. бытовой канализации имеется

Контактное лицо: Кулакова Татьяна Петровна – начальник управления архитектуры, строительства и землеустройства администрации города Кирово-Чепецка, т. 8 (83361) 4-50-50 (доб. 1060)



Площадка № 13:

- Земельный участок, кадастровый номер: 43:42:300057, зданий и сооружений на земельном участке нет
- Категория земель: земли населенных пунктов
- Разрешенное использование: общественное управление
- Площадь: 0,24 га
- Вид права: государственная собственность, не разграничена
- Ограничения (обременения): нет
- Условия предоставления: аренда

Транспортная доступность объекта:

- Имеется автомобильная дорога (асфальт)
- Расстояние до города Кирова – 30 км
- Расстояние до города Йошкар-Ола – 383 км
- Расстояние до ж/д станции – 18 км (ж/д станция Просница Кирово-Чепецкий район)
- Расстояние до автодороги регионального значения – 4,4 км

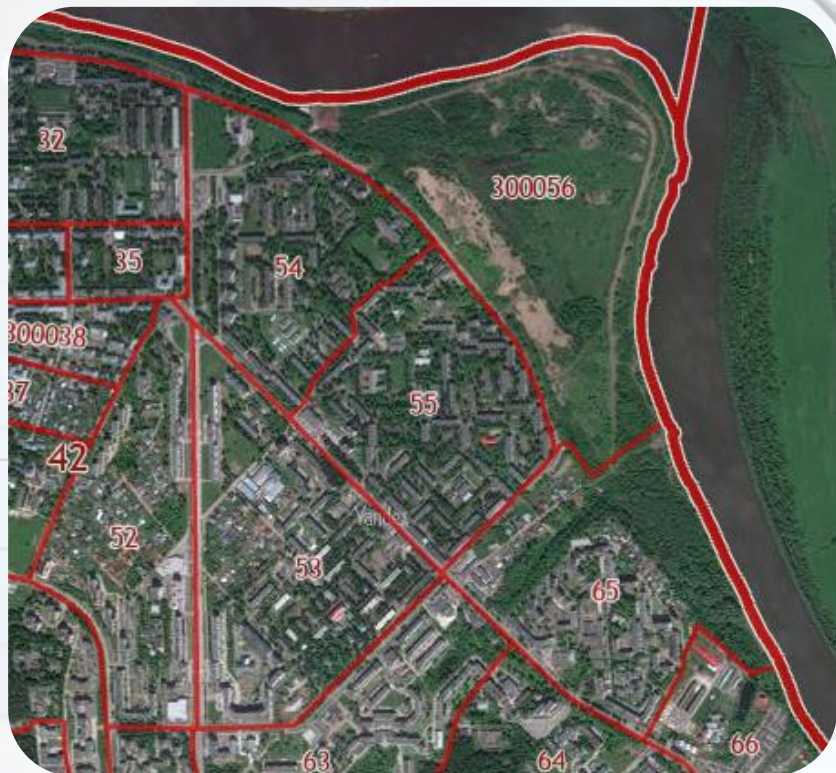
Инфраструктура:

- Газоснабжение – ГРС Кирово-Чепецк, максимальная нагрузка 5,0 м³/час, получение большего объема возможно
- Электроэнергия – имеется техническая возможность подключения к электрическим сетям
- Водоснабжение – возможность подключения к сети холодного водоснабжения имеется
- Водоотведение – возможность подключения к сети хоз. бытовой канализации имеется

Контактное лицо: Кулакова Татьяна Петровна – начальник управления архитектуры, строительства и землеустройства администрации города Кирово-Чепецка, т. 8 (83361) 4-50-50 (доб. 1060)

Приложение (инвестиционные площадки)

моногород Кирово-Чепецк



Площадка № 14:

- Земельный участок, кадастровый квартал: 43:42:000055, зданий и сооружений на земельном участке нет
- Категория земель: земли населенных пунктов
- Разрешенное использование: для размещения объектов социального и коммунально-бытового назначения
- Площадь: 0,63 га
- Вид права: государственная собственность, не разграничена
- Ограничения (обременения): нет
- Условия предоставления: аренда

Транспортная доступность объекта:

- Имеется автомобильная дорога (асфальт)
- Расстояние до города Кирова – 30 км
- Расстояние до города Йошкар-Ола – 383 км
- Расстояние до ж/д станции – 18 км (ж/д станция Просница Кирово-Чепецкий район)
- Расстояние до автодороги регионального значения – 4,4 км

Инфраструктура:

- Газоснабжение – ГРС Кирово-Чепецк, максимальная нагрузка 5,0 м³/час, получение большего объема возможно
- Теплоснабжение – техническая возможность подключения имеется
- Электроэнергия – имеется техническая возможность подключения к электрическим сетям
- Теплоснабжение – техническая возможность имеется
- Водоснабжение – возможность подключения к сети холодного водоснабжения имеется
- Водоотведение – возможность подключения к сети хоз. бытовой канализации имеется

Контактное лицо: Кулакова Татьяна Петровна – начальник управления архитектуры, строительства и землеустройства администрации города Кирово-Чепецка, т. 8 (83361) 4-50-50 (доб. 1060)

Приложение (инвестиционные площадки)

моногород Кирово-Чепецк



Площадка № 15:

- Земельный участок, кадастровый квартал: 43:42:300056, зданий и сооружений на земельном участке нет
- Категория земель: земли населенных пунктов
- Разрешенное использование: спортивно-зрелищные комплексы
- Площадь: 38,0 га
- Вид права: государственная собственность, не разграничена
- Ограничения (обременения): нет
- Условия предоставления: аренда

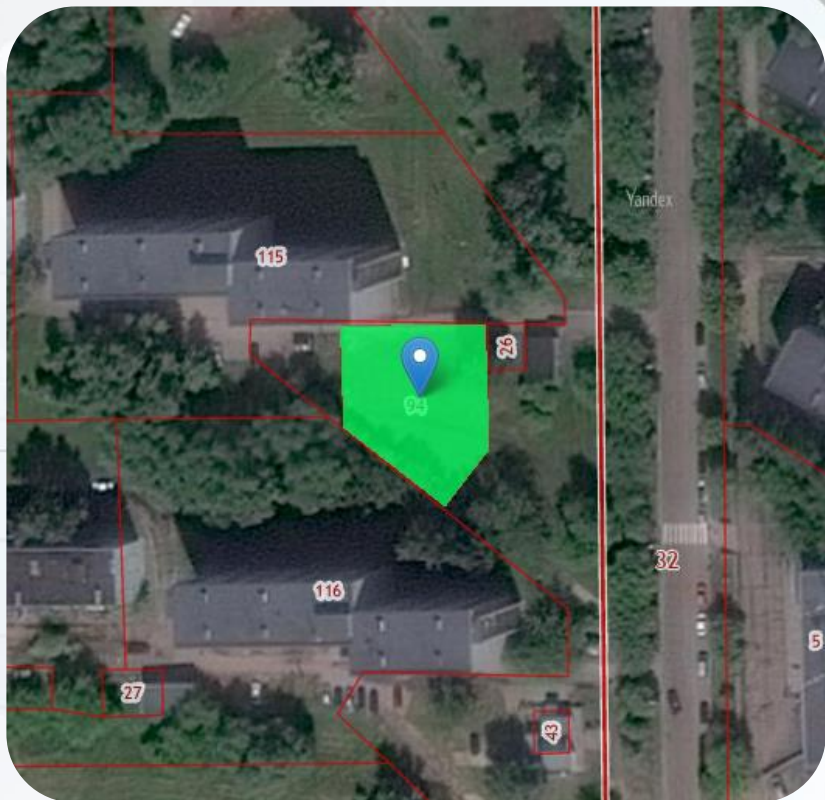
Транспортная доступность объекта:

- Имеется автомобильная дорога (асфальт)
- Расстояние до города Кирова – 30 км
- Расстояние до города Йошкар-Ола – 383 км
- Расстояние до ж/д станции – 18 км (ж/д станция Просница Кирово-Чепецкий район)
- Расстояние до автодороги регионального значения – 2,0 км

Инфраструктура:

- Газоснабжение – ГРС Кирово-Чепецк, максимальная нагрузка 5,0 м³/час, получение большего объема возможно
- Электроэнергия – имеется техническая возможность подключения к электрическим сетям
- Водоснабжение – возможность подключения к сети холодного водоснабжения имеется
- Водоотведение – возможность подключения к сети хоз. бытовой канализации имеется

Контактное лицо: Кулакова Татьяна Петровна – начальник управления архитектуры, строительства и землеустройства администрации города Кирово-Чепецка, т. 8 (83361) 4-50-50 (доб. 1060)



Площадка № 16:

- Земельный участок, кадастровый номер: 43:42:000031:94, зданий и сооружений на земельном участке нет
- Категория земель: земли населенных пунктов
- Разрешенное использование: для строительства здания магазина
- Площадь: 0,08 га
- Вид права: государственная собственность, не разграничена
- Ограничения (обременения): нет
- Условия предоставления: аренда

Транспортная доступность объекта:

- Имеется автомобильная дорога (асфальт)
- Расстояние до города Кирова – 30 км
- Расстояние до города Йошкар-Ола – 383 км
- Расстояние до ж/д станции – 18 км (ж/д станция Просница Кирово-Чепецкий район)
- Расстояние до автодороги регионального значения – 7,6 км

Инфраструктура:

- Газоснабжение – ГРС Кирово-Чепецк, максимальная нагрузка 5,0 м³/час, получение большего объема возможно
- Теплоснабжение – техническая возможность подключения имеется
- Электроэнергия – имеется техническая возможность подключения к электрическим сетям
- Водоснабжение – возможность подключения к сети холодного водоснабжения имеется
- Водоотведение – возможность подключения к сети хоз. бытовой канализации имеется

Контактное лицо: Кулакова Татьяна Петровна – начальник управления архитектуры, строительства и землеустройства администрации города Кирово-Чепецка, т. 8 (83361) 4-50-50 (доб. 1060)

Приложение (инвестиционные площадки)

моногород Кирово-Чепецк



Площадка № 17:

- Земельный участок, кадастровый квартал: 43:42:000026, зданий и сооружений на земельном участке нет
- Категория земель: земли населенных пунктов
- Разрешенное использование: объекты придорожного сервиса
- Площадь: 0,07 га
- Вид права: государственная собственность, не разграничена
- Ограничения (обременения): нет
- Условия предоставления: аренда

Транспортная доступность объекта:

- Имеется автомобильная дорога (асфальт)
- Расстояние до города Кирова – 30 км
- Расстояние до города Йошкар-Ола – 383 км
- Расстояние до ж/д станции – 18 км (ж/д станция Просница Кирово-Чепецкий район)
- Расстояние до автодороги регионального значения – 7,6 км

Инфраструктура:

- Газоснабжение – ГРС Кирово-Чепецк, максимальная нагрузка 5,0 м³/час, получение большего объема возможно
- Теплоснабжение – возможно подключение к теплотрассе 2ДУ600мм, тепловая камера ТК 6-08
- Электроэнергия – имеется техническая возможность подключения к электрическим сетям
- Водоснабжение – возможность подключения к сети холодного водоснабжения имеется
- Водоотведение – возможность подключения к сети хоз. бытовой канализации имеется

Контактное лицо: Кулакова Татьяна Петровна – начальник управления архитектуры, строительства и землеустройства администрации города Кирово-Чепецка, т. 8 (83361) 4-50-50 (доб. 1060)

Приложение (инвестиционные площадки)

моногород Кирово-Чепецк



Площадка № 18:

- Земельный участок, кадастровый номер: 43:42:300057, зданий и сооружений на земельном участке нет
- Категория земель: земли населенных пунктов
- Разрешенное использование: для размещения платной стоянки
- Площадь: 0,14 га
- Вид права: государственная собственность не разграничена
- Ограничения (обременения): нет
- Условия предоставления: аренда

Транспортная доступность объекта:

- Имеется автомобильная дорога (асфальт)
- Расстояние до города Кирова – 30 км
- Расстояние до города Йошкар-Ола – 383 км
- Расстояние до ж/д станции – 18 км (ж/д станция Просница Кирово-Чепецкий район)
- Расстояние до автодороги регионального значения – 2,5 км

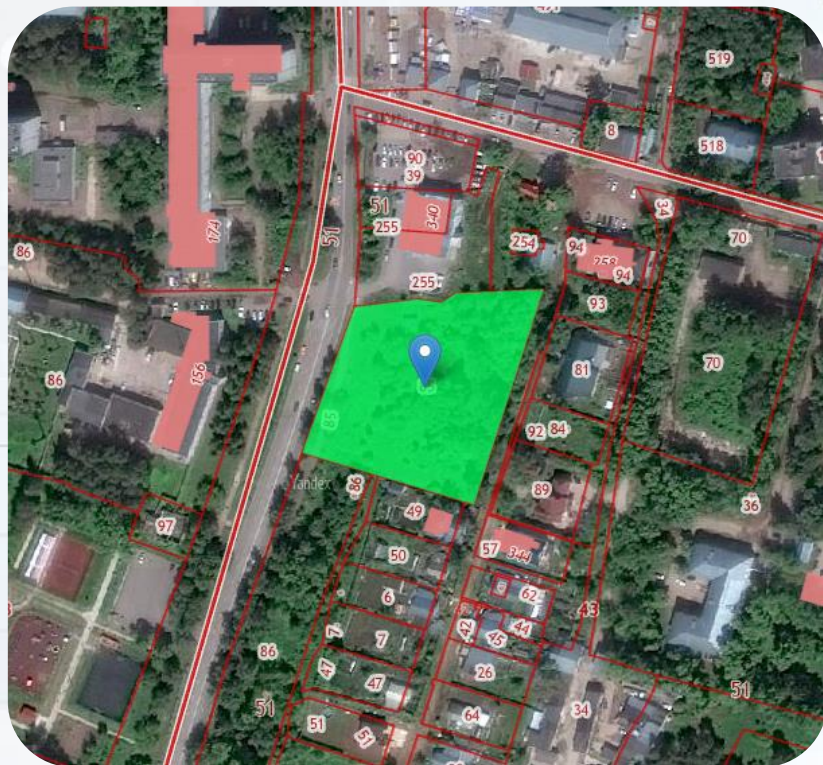
Инфраструктура:

- Газоснабжение – ГРС Кирово-Чепецк, максимальная нагрузка 5,0 м³/час, получение большего объема возможно
- Теплоснабжение – возможно подключение к тепломагистрале ф500мм в ТК 7-12
- Электроэнергия – имеется техническая возможность подключения к электрическим сетям
- Водоснабжение – возможность подключения к сети холодного водоснабжения имеется
- Водоотведение – возможность подключения к сети хоз. бытовой канализации имеется

Контактное лицо: Кулакова Татьяна Петровна – начальник управления архитектуры, строительства и землеустройства администрации города Кирово-Чепецка, т. 8 (83361) 4-50-50 (доб. 1060)

Приложение (инвестиционные площадки)

моногород Кирово-Чепецк



Площадка № 19:

- Земельный участок, кадастровый номер: 43:42:000051:85, зданий и сооружений на земельном участке нет
- Категория земель: земли населенных пунктов
- Разрешенное использование: под комплексное освоение в целях средне этажного жилищного строительства
- Площадь: 0,72 га
- Вид права: государственная собственность, не разграничена
- Ограничения (обременения): нет
- Условия предоставления: аренда

Транспортная доступность объекта:

- Имеется автомобильная дорога (асфальт)
- Расстояние до города Кирова – 30 км
- Расстояние до города Йошкар-Ола – 383 км
- Расстояние до ж/д станции – 18 км (ж/д станция Просница Кирово-Чепецкий район)
- Расстояние до автодороги регионального значения – 3,9 км

Инфраструктура:

- Газоснабжение – ГРС Кирово-Чепецк, максимальная нагрузка 5,0 м³/час, получение большего объема возможно
- Теплоснабжение – техническая возможность подключения имеется
- Электроэнергия – имеется техническая возможность подключения к электрическим сетям
- Водоснабжение – возможность подключения к сети холодного водоснабжения имеется
- Водоотведение – возможность подключения к сети хоз. бытовой канализации имеется

Контактное лицо: Кулакова Татьяна Петровна – начальник управления архитектуры, строительства и землеустройства администрации города Кирово-Чепецка, т. 8 (83361) 4-50-50 (доб. 1060)

Приложение (инвестиционные площадки)

моногород Кирово-Чепецк



Площадка № 20:

- Земельный участок, кадастровый номер: 43:42:000051:86, зданий и сооружений на земельном участке нет
- Категория земель: земли населенных пунктов
- Разрешенное использование: для размещения блокированных жилых домов
- Площадь: 0,58 га
- Вид права: государственная собственность, не разграничена
- Ограничения (обременения): нет
- Условия предоставления: аренда

Транспортная доступность объекта:

- Имеется автомобильная дорога (асфальт)
- Расстояние до города Кирова – 30 км
- Расстояние до города Йошкар-Ола – 383 км
- Расстояние до ж/д станции – 18 км (ж/д станция Просница Кирово-Чепецкий район)
- Расстояние до автодороги регионального значения – 3,8 км

Инфраструктура:

- Газоснабжение – ГРС Кирово-Чепецк, максимальная нагрузка 5,0 м³/час, получение большего объема возможно
- Теплоснабжение – техническая возможность подключения имеется
- Электроэнергия – имеется техническая возможность подключения к электрическим сетям
- Водоснабжение – возможность подключения к сети холодного водоснабжения имеется
- Водоотведение – возможность подключения к сети хоз. бытовой канализации имеется

Контактное лицо: Кулакова Татьяна Петровна – начальник управления архитектуры, строительства и землеустройства администрации города Кирово-Чепецка, т. 8 (83361) 4-50-50 (доб. 1060)

Приложение (инвестиционные площадки)

моногород Кирово-Чепецк



Площадка № 21:

- Земельный участок, кадастровый квартал: 43:42:300071, зданий и сооружений на земельном участке нет
- Категория земель: земли населенных пунктов
- Разрешенное использование: жилая застройка
- Площадь: 25,0 га
- Вид права: государственная собственность, не разграничена
- Ограничения (обременения): нет
- Условия предоставления: аренда

Транспортная доступность объекта:

- Имеется автомобильная дорога (асфальт)
- Расстояние до города Кирова – 30 км
- Расстояние до города Йошкар-Ола – 383 км
- Расстояние до ж/д станции – 18 км (ж/д станция Просница Кирово-Чепецкий район)
- Расстояние до автодороги регионального значения – 5,0 км

Инфраструктура:

- Газоснабжение – ГРС Кирово-Чепецк, максимальная нагрузка 5,0 м³/час, получение большего объема возможно
- Теплоснабжение – техническая возможность подключения имеется
- Электроэнергия – имеется техническая возможность подключения к электрическим сетям
- Водоснабжение – возможность подключения к сети холодного водоснабжения имеется
- Водоотведение – возможность подключения к сети хоз. бытовой канализации имеется

Контактное лицо: Кулакова Татьяна Петровна – начальник управления архитектуры, строительства и землеустройства администрации города Кирово-Чепецка, т. 8 (83361) 4-50-50 (доб. 1060)

Приложение (инвестиционные площадки)

моногород Кирово-Чепецк



Площадка № 22:

- Земельный участок, кадастровый номер: 43:42:000053:4322, зданий и сооружений на земельном участке нет
- Категория земель: земли населенных пунктов
- Разрешенное использование: для размещения малоэтажных домов (многоквартирных до 4-х этажей)
- Площадь: 0,24 га
- Вид права: государственная собственность, не разграничена
- Ограничения (обременения): нет
- Условия предоставления: аренда

Транспортная доступность объекта:

- Имеется автомобильная дорога (асфальт)
- Расстояние до города Кирова – 30 км
- Расстояние до города Йошкар-Ола – 383 км
- Расстояние до ж/д станции – 18 км (ж/д станция Просница Кирово-Чепецкий район)
- Расстояние до автодороги регионального значения – 3,7 км

Инфраструктура:

- Газоснабжение – ГРС Кирово-Чепецк, максимальная нагрузка 5,0 м³/час, получение большего объема возможно
- Теплоснабжение – подключение возможно к теплотрассе ТК 5-09, максимально-разрешенная тепловая нагрузка до 0,3 Гкал/час
- Электроэнергия – имеется техническая возможность подключения к электрическим сетям
- Водоснабжение – возможность подключения к сети холодного водоснабжения имеется
- Водоотведение – возможность подключения к сети хоз. бытовой канализации имеется

Контактное лицо: Кулакова Татьяна Петровна – начальник управления архитектуры, строительства и землеустройства администрации города Кирово-Чепецка, т. 8 (83361) 4-50-50 (доб. 1060)

Приложение (инвестиционные площадки)

моногород Кирово-Чепецк



Площадка № 23:

- Земельный участок, кадастровый квартал: 43:42:000053, зданий и сооружений на земельном участке нет
- Категория земель: земли населенных пунктов
- Разрешенное использование: многоэтажная жилая застройка
- Площадь: 0,18 га
- Вид права: государственная собственность, не разграничена
- Ограничения (обременения): нет
- Условия предоставления: аренда

Транспортная доступность объекта:

- Имеется автомобильная дорога (асфальт)
- Расстояние до города Кирова – 30 км
- Расстояние до города Йошкар-Ола – 383 км
- Расстояние до ж/д станции – 18 км (ж/д станция Просница Кирово-Чепецкий район)
- Расстояние до автодороги регионального значения – 4,6 км

Инфраструктура:

- Газоснабжение – ГРС Кирово-Чепецк, максимальная нагрузка 5,0 м³/час, получение большего объема возможно
- Теплоснабжение – техническая возможность подключения имеется
- Электроэнергия – имеется техническая возможность подключения к электрическим сетям
- Водоснабжение – возможность подключения к сети холодного водоснабжения имеется
- Водоотведение – возможность подключения к сети хоз. бытовой канализации имеется

Контактное лицо: Кулакова Татьяна Петровна – начальник управления архитектуры, строительства и землеустройства администрации города Кирово-Чепецка, т. 8 (83361) 4-50-50 (доб. 1060)

Контакты города Кирово-Чепецка



Савина Елена Михайловна
глава муниципального образования
«Город Кирово-Чепецк» Кировской области

8 (83361) 4-51-06
glavakchduma@mail.ru



Зыкина Ольга Сергеевна
Глава администрации муниципального
образования «Город Кирово-Чепецк»
Кировской области

8 (83361) 4-50-50
admchep@mail.ru



<https://k4gorod.gosuslugi.ru>



https://vk.com/mo_kirovochepetsk

КОГКУ «Агентство инвестиционного развития Кировской области»

610001, Россия, г. Киров, ул. Комсомольская, 10

Шехирев Антон Владимирович

И.о директора

8 (8332) 22-10-77, airko43@mail.ru

Инвестируйте в город Кирово-Чепецк!

Инвестируйте в Кировскую область!